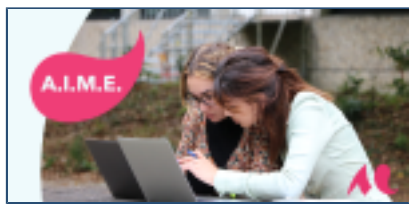


Appel à volontaires pour l'association A.I.M.E.

Du 4 octobre 2021 au 11 octobre 2021



L'association A.I.M.E. recherche des volontaires afin d'accompagner les personnes migrantes, réfugiées ou demandeuses d'asile dans leur apprentissage du français.

De nombreuses personnes migrantes, réfugiées ou demandeuses d'asile suivent des cours de français afin de rejoindre l'enseignement supérieur et favoriser leurs parcours en France.

Pour aider ces personnes migrantes ou exilées dans leur trajectoire, le réseau universitaire « Accueil et Intégration des Migrants et des Exilés » ([A.I.M.E.](#)) organise et anime **un accompagnement réalisé par les étudiant-e-s** des universités de la métropole.

La mission de ces volontaires dits « compagnons », est d'offrir aux apprenantes et apprenants **l'opportunité d'échanges culturels informels avec des personnes francophones** ayant déjà intégrées l'enseignement supérieur.

L'association dispensera une formation d'une matinée aux personnes qui souhaitent s'engager. Cet engagement se déploie **sur l'année universitaire**. Au cours de cette année, les volontaires planifient et organisent eux-mêmes et selon leurs disponibilités, **des rencontres régulières** avec les personnes qu'ils accompagnent.

À l'issue de leur mission, l'association délivre aux compagnons **des attestations pouvant faire l'objet d'une reconnaissance dans certains cursus** en tant qu'engagement citoyen ou en tant que formation complémentaire pour les doctorant-e-s si cela est validé par leur école doctorale.

Modalités

La formation de la prochaine promotion d'une cinquantaine de compagnons aura lieu **le samedi 16 octobre 2021 de 09h00 à 12h00** sur le site de la Victoire. Si vous souhaitez vous porter volontaire, merci de **compléter le formulaire suivant avant le 5 octobre** (les candidats retenus seront informés par mail au plus tard le 10 octobre)

[Remplir le formulaire d'inscription](#)

Le réseau universitaire A.I.M.E.

A.I.M.E est une association loi 1901 reconnue d'intérêt général. Elle est partenaire de l'Université Bordeaux Montaigne, l'université de Bordeaux, sciences Po Bordeaux, Bordeaux INP et Bordeaux Sciences Agro.